

## ニーニャスリーグ運営について

競技運営部

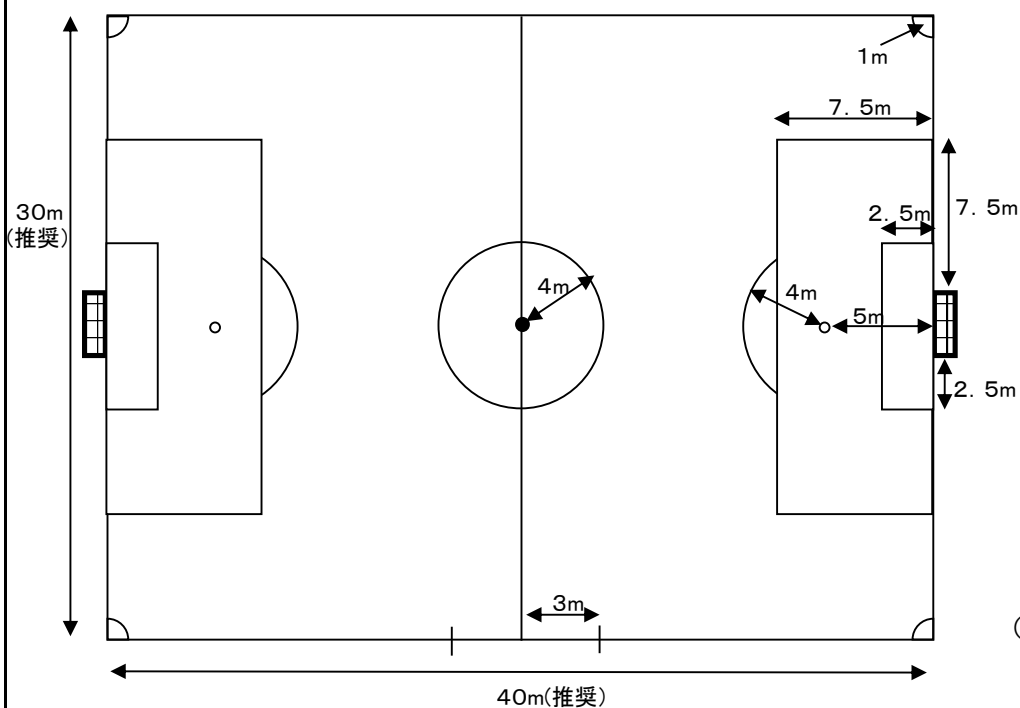
- ・メンバー表について・・・メンバー表の提出については、同大会に重複して出場する事を防止する為に提出いただきます。  
選手の追加登録に関しては、大会期間中であっても認めます。

- ・WBGT計に関しては、グループ内にて準備をお願いいたします。準備が難しい時には、競技運営部までご相談ください。

万が一、WBGT計を忘れた等の場合には、試合開催を優先し、参加チームの指導者は、気温、湿度、選手の様子をいつも以上に  
気遣い、危険と判断した際には、中止の判断もお願いいたします。

・オフサイド、ファールスローに関しては、明らかな反則の場合のみジャッジすることとし、微妙な場合、怪しいなど思う程度の場合は、その場は流し、ハーフタイムや試合終了後でも指導者を交え、説明いただくようお願いいたします。（そのあたりは、主審＆チーム間の判断にお任せします。）

コートについて・・・下記の通り、サッカーの6割のサイズを基本としますが、グラウンド環境により、変更しても構いません



スポット	8人製	6割	ニーニ
ゴール幅	5	3	3
コート(サイド)	68	40.8	40
コート(ゴール)	50	30	30
センターサークル	7	4.2	4
PKマーク	8	4.8	5
ハーフアルティエーク	7	4.2	4
ゴール〜ゴールエリア	4	2.4	2.5
ゴールエリア(サイド)	4	2.4	2.5
ゴール〜ハーフアルティエーク	12	7.2	7.5
ハーフアルティエーク(サイド)	12	7.2	7.5
コーナーアーク※	1	0.6	1
交代ゾーン※	3	1.8	3

※変更していません

(縮尺同じ)